

山东科盛电子有限公司

霍尔开环电流传感器

主要用途

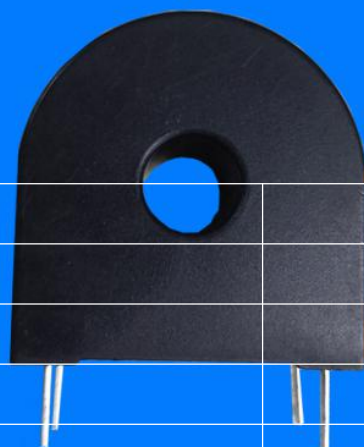
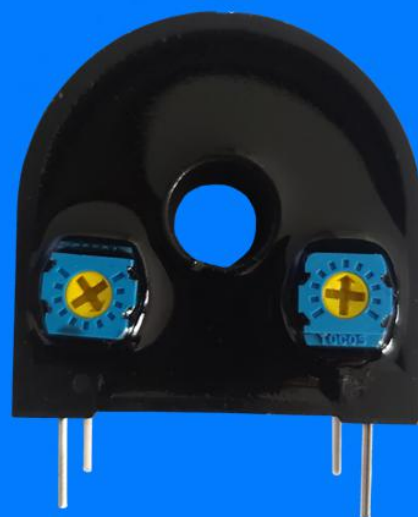
- 交直流电路、交直流电机、电焊机、变频器的电流测量
- 电池供电、充电电流检测、太阳能系列电流检测
- 起重机等机电设备交直流检测
- 电流监控

产品特性：

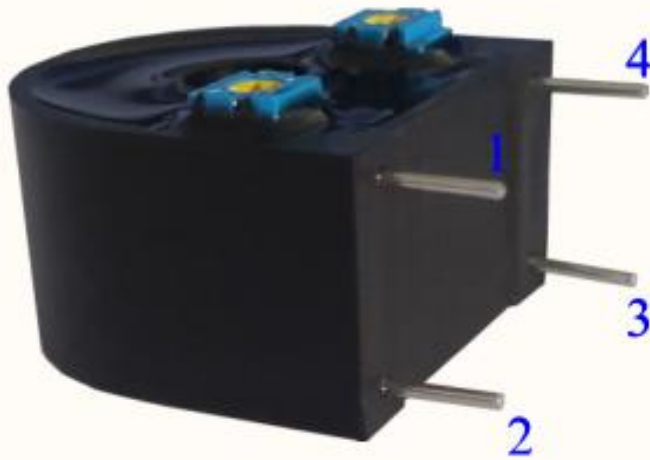
- ◆ 能够测量直流，交流，脉冲及各种不规则电流
- ◆ 低功耗，小体积，PCB安装
- ◆ 良好的线性
- ◆ 快速的响应时间

电气参数：

I_p 额定输入	± 60		A
I_{pm} 输入测量范围	± 90		A
I_{OCT} 额定输出	± 60		mV
X 精度	1		%
ϵ_L 线性度	1		%
V_c 供电电压 ($\pm 5\%$)	+ 3.3		V
I_c 电流消耗	< 10		mA
R_L 负载阻抗	$\geq 10K$		Ω
I_{CE} 零点失调电压 TA=25℃	$\leq \pm 2$		mV
T_R 响应时间	≤ 5		μS
N. W 重量	35		g
频带宽度	DC~25kHz		
工作温度	-25~+70℃		
存储温度	-25~+70℃		
抗电强度	6KV 50Hz 1min		
阻燃特性：	符合UL94-V0		



接线图



管脚分布

- 1.VCC
- 2.GND
- 3.OUT
- 4.Vref

外形尺寸



尺寸:31*31*19mm
圆孔直径8MM

使用说明

- 1: 按照标定的正确电流方向进行安装测试; 并在使用的过程中注意功能管脚的定义;
- 2: 初级的导体完全充满初级孔径时动态表现 (di/dt 和相应时间) 为最佳效果;
- 3: 我公司可以根据客户的要求定制产品;

STC 山东科盛电子有限公司
SHANDONG SUNGHAN TRANSTEK CO.,LTD

ISO9001质量体系 ISO14001环境体系 认证企业

ADD: 山东省临沂市高新技术开发区龙腾路156号
Mobile: 189-0539-3338
TEL: 0539-710-9222
FAX: 0539-710-9288
Email: park@delver.tech
MSN: yenpoong1@hotmail.com
HTTP://www.ks-tech.com.cn

本目录内容如有所更改, 恕不另行通知。

2021/12/12